



CRECI

CONSELHO REGIONAL DE CORRETORES
DE IMÓVEIS - 5ª RG.

Condomínios Verticais

Pesquisa de preços

Goiânia
Fevereiro de 2011



Apresentação

- **Depami** - Departamento de Prospecção e Análise do Creci-GO
- **Fundado em** novembro de 2002
- **Objetivo:** mensurar a evolução de preços e ofertas do mercado imobiliário.



Esta pesquisa

-31ª edição

- Objeto pesquisado: metro quadrado dos lançamentos de condomínios verticais residenciais (apartamentos) em Goiânia e Aparecida de Goiânia

-Dados coletados em dezembro de 2010

-Amostra: 180 lançamentos de condomínios verticais residenciais, totalizando 26.356 unidades, das quais 7.535 estão disponíveis a venda.



Condomínio Vertical Residencial



Construção com finalidade habitacional, edificada em diversos pavimentos com unidades isoladas entre si.



Metodologia

- Esta pesquisa abrange lançamentos na grande Goiânia;
- Foram considerados lançamentos imobiliários prontos ou em construção com unidades de primeira venda, sem uso, ou fruto de distrato, desde que não tenham sido ocupadas;
- Foram considerados os valores das unidades à vista;



Metodologia

- Empreendimentos com diferentes números de dormitórios foram repetidos na amostragem em igual número da variação do número de quartos;
- Empreendimentos compostos por apartamentos, simplex, duplex e triplex foram repetidos na amostragem em igual número da variação da tipologia
- Esta pesquisa não abrange Coberturas



CRECI
CONSELHO REGIONAL DE CORRETORES
DE IMÓVEIS - 5ª RG.

Aparecida de Goiânia



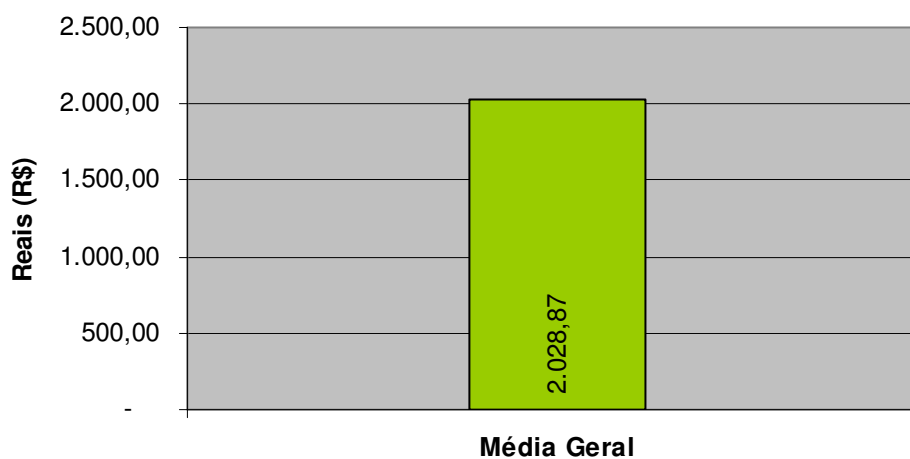
Condomínio vertical

Aparecida de Goiânia

**Média geral
do metro
quadrado:**

R\$ 2.028,87
(9 empreendimentos)

Média do m² em Aparecida de Goiânia em Reais



Fonte: Depami - Creci-GO
Dados referentes a dezembro de 2010

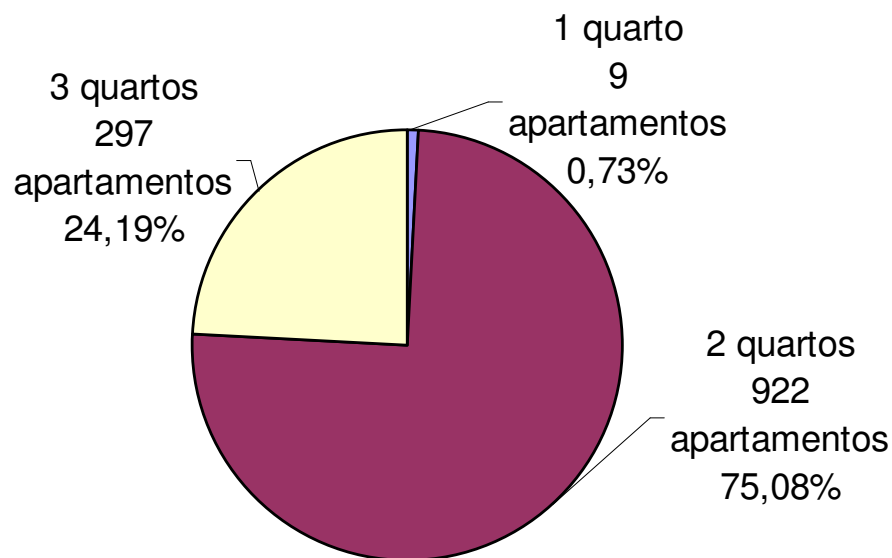


Condomínio vertical

Aparecida de Goiânia

75,08% dos apartamentos ofertados nos lançamentos verticais tem dois quartos.

Volume total por número de quartos em Aparecida de Goiânia



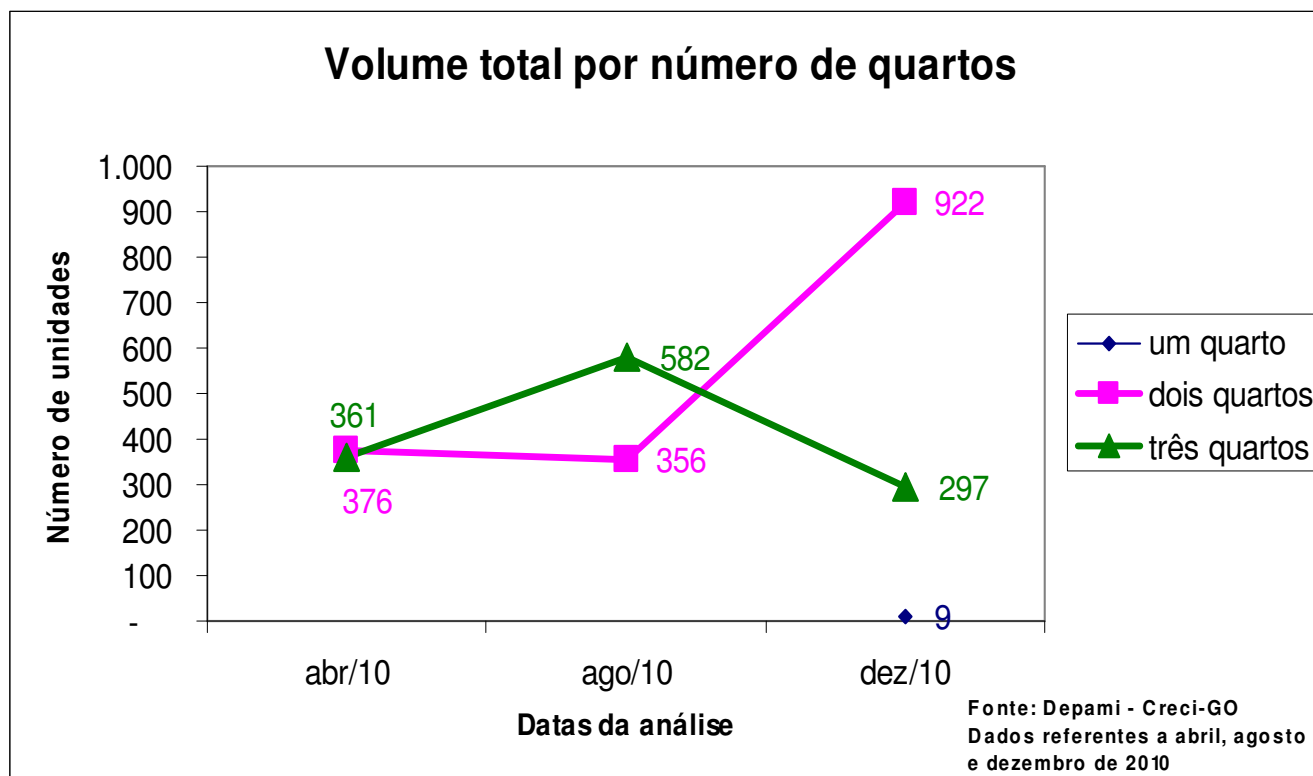
Fonte: Depami - Creci-GO
Dados referentes a dezembro de 2010



Condomínio vertical

Aparecida de Goiânia

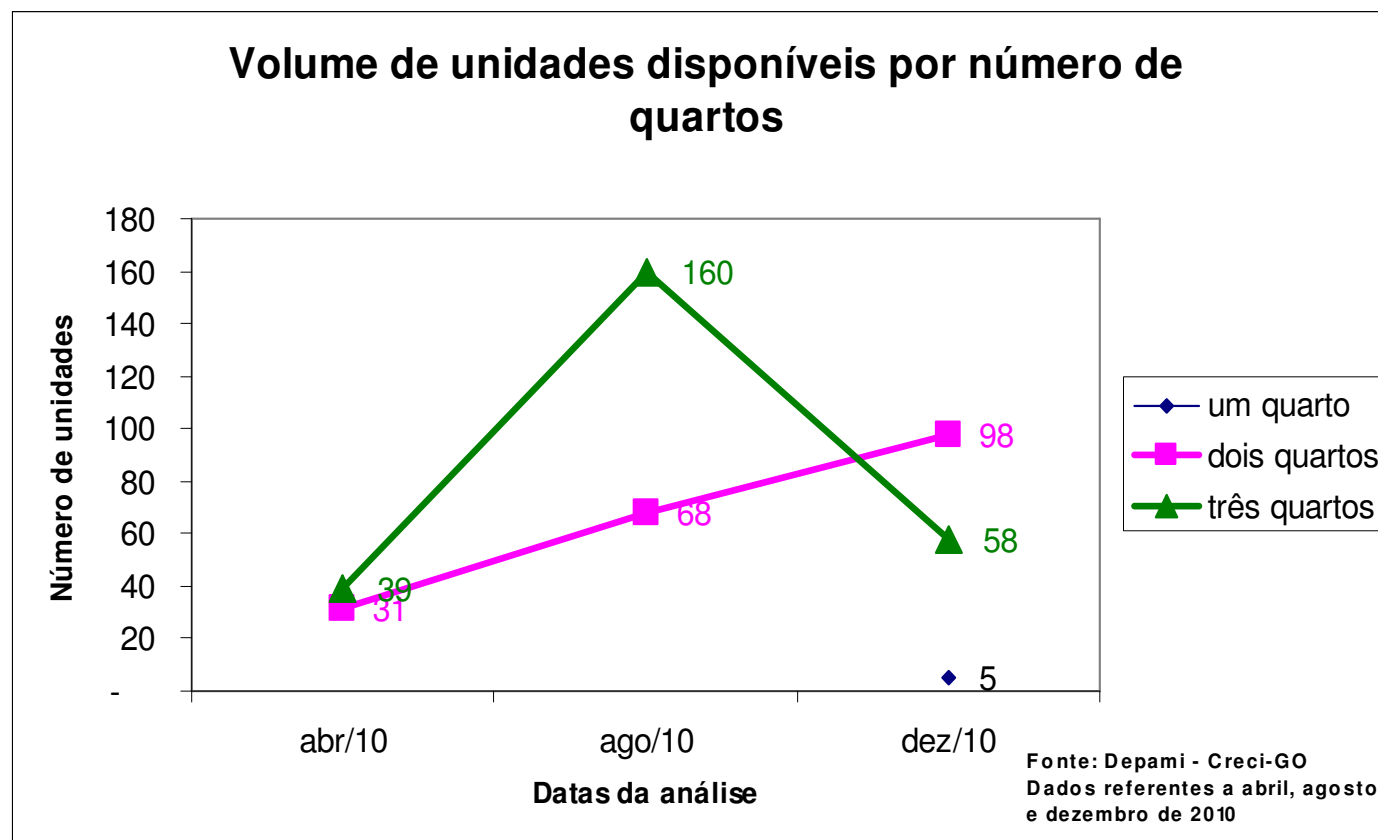
- Os lançamentos de dois quartos predominam na cidade
- Diminuíram os lançamentos de três quartos
- Começam a surgir apartamentos de um quarto na cidade.





Condomínio vertical

Aparecida de Goiânia

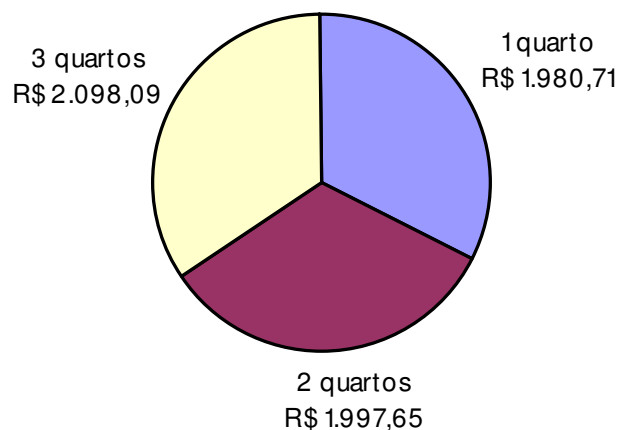




Condomínio vertical

Aparecida de Goiânia

Média do m² por número de quartos em Reais em Aparecida de Goiânia (R\$)



Fonte: Depami - Creci-GO
Dados referentes a dezembro de



CRECI
CONSELHO REGIONAL DE CORRETORES
DE IMÓVEIS - 5ª RG.

Condomínio vertical

Aparecida de Goiânia

Média do preço do m² por n^o de quartos

Tipologia	Média geral (R\$)	Número de empreendimentos	Número total de apartamentos	Número total de apartamentos disponíveis
1 quarto	1.980,71	2	9	5
2 quartos	1.997,65	8	922	98
3 quartos	2.098,09	5	297	58
		Total	1.228	161



CRECI
CONSELHO REGIONAL DE CORRETORES
DE IMÓVEIS - 5ª RG.

Condomínio vertical

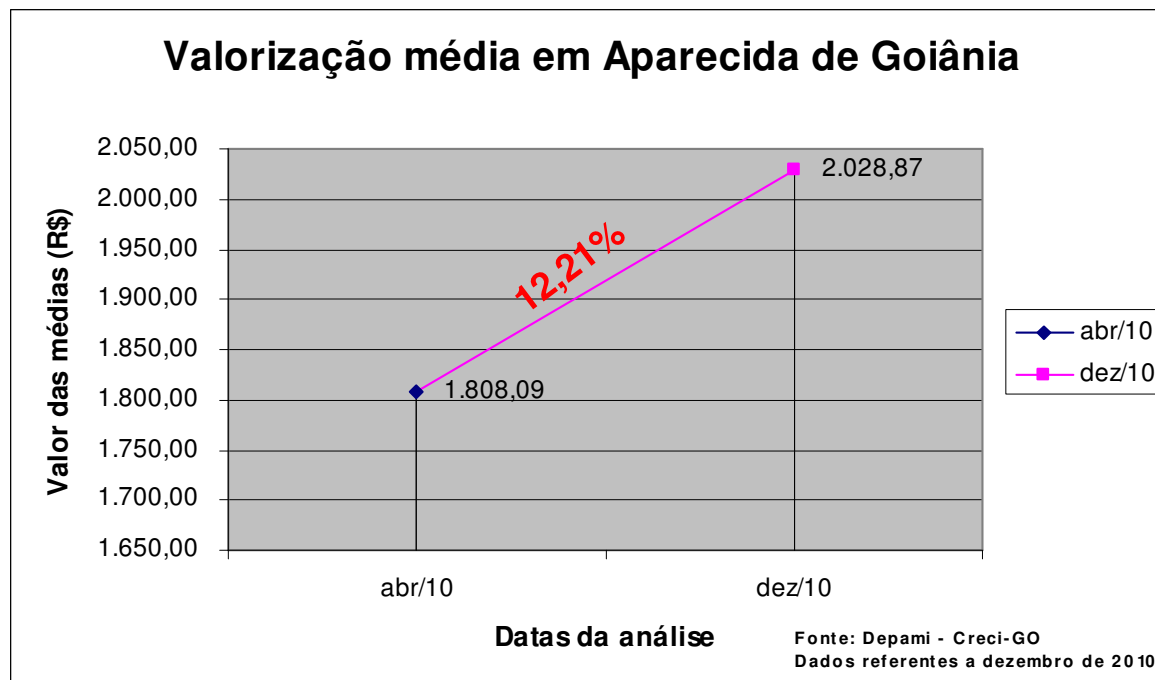
Aparecida de Goiânia

**Valorização
do metro
quadrado:**

12,21%

abr 2010: R\$ 1.816,88

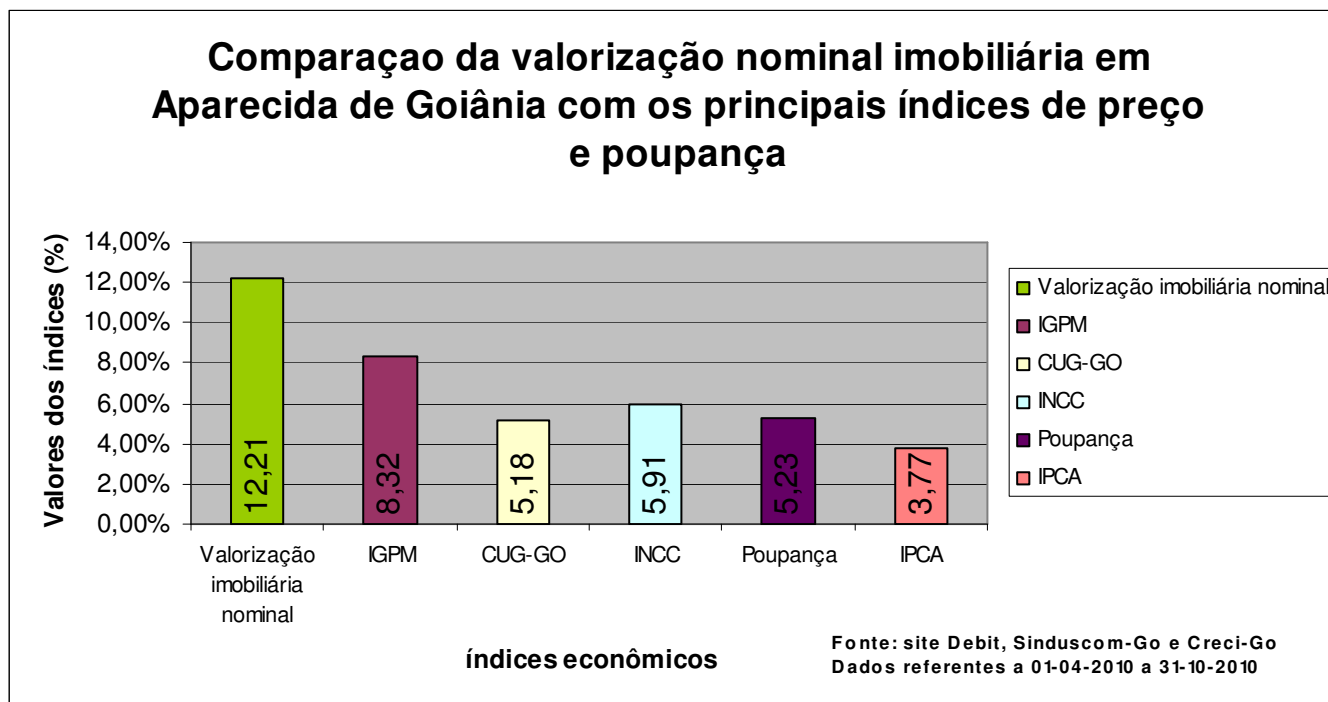
dez 2010: R\$ 2.028,87





Condomínio vertical

Aparecida de Goiânia





Condomínio vertical

Aparecida de Goiânia

Algumas considerações:

A valorização dos imóveis em Aparecida de Goiânia, no período de abril de 2010 a dezembro de 2010, foi superior à valorização dos índices que medem a inflação geral dos preços e de mercado (IPCA e IGPM), bem como à evolução dos preços da construção civil (INCC e CUB-GO) e à Poupança.



CRECI
CONSELHO REGIONAL DE CORRETORES
DE IMÓVEIS - 5ª RG.

Obrigado!